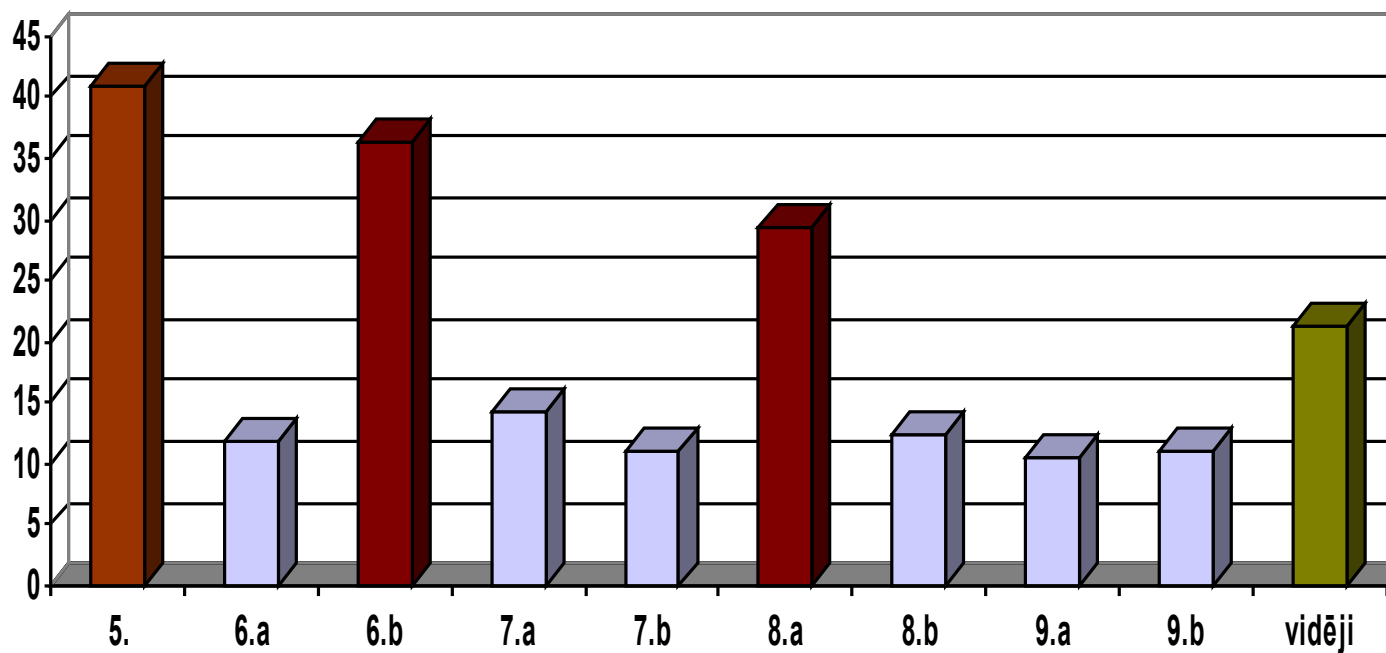


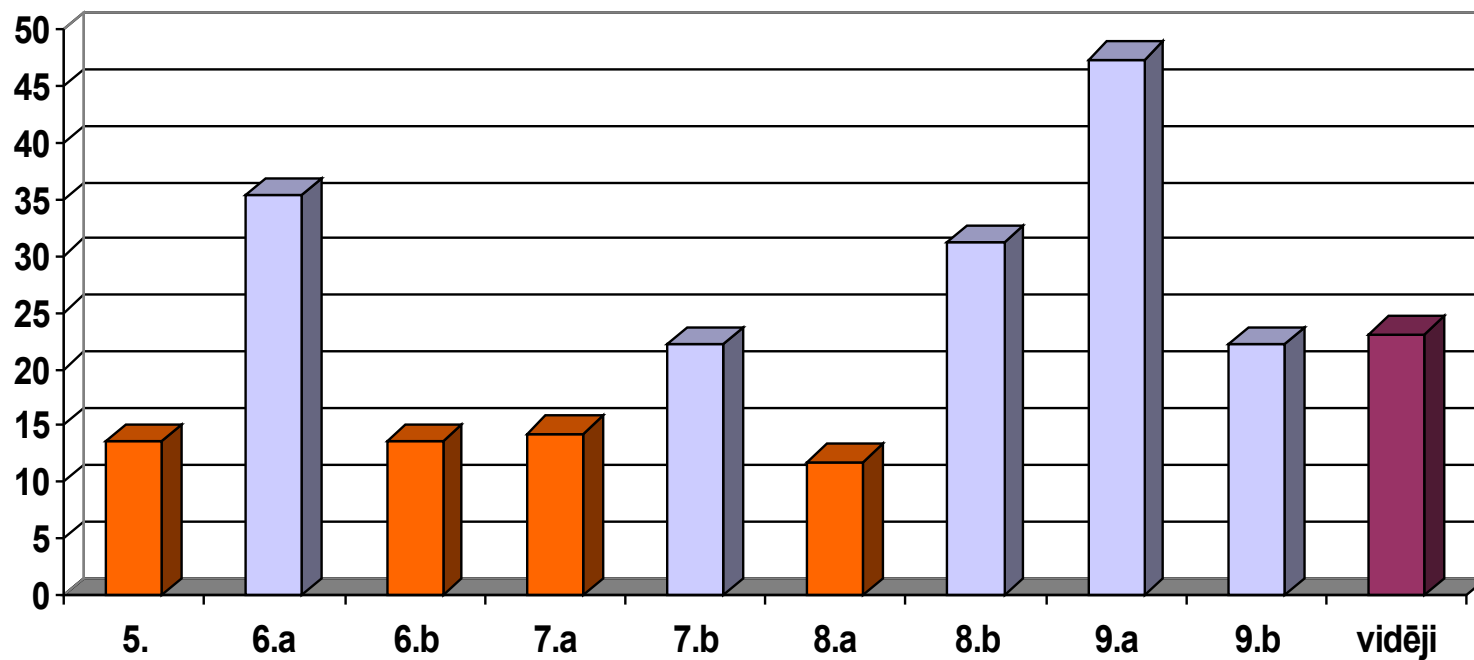
**7un augstāk pamatskolā 2009./2010. mācību gada 1.semestrī  
( vienā priekšmetā var būt 6 balles)**

Klase	5.	6.a	6.b	7.a	7.b	8.a	8.b	9.a	9.b	vidēji
7 un augstāk (%)	40,9 %	11,8 %	36,4 %	14,3 %	11,1 %	29,4 %	12,5 %	10,5 %	11,1 %	21,3 %



### Zem 4 ballēm pamatskolā 2009./2010. mācību gada 1.semestrī

Klase	5.	6.a	6.b	7.a	7.b	8.a	8.b	9.a	9.b	vidēji
(%)	13,6 %	35,3 %	13,6 %	14,3 %	22,2 %	11,8 %	31,2 %	47,4 %	22,2 %	23,1 %



**2009./2010.mācību gada 1.semestra mācību rezultāti latviešu valodā pamatskolā**

Klase	Sk. skaits	Augsts(9, 10)		Optimāls (6, 7, 8)		viduvējs(4, 5)		vājš(1, 2, 3)		n/v	Vid. atzīme
		skaits	%	skaits	%	skaits	%	skaits	%		
5.	22	1	4,5 %	15	68,2 %	5	22,7 %	1	4,5 %		6,2
6.a	17	-	-	7	41 %	6	35 %	4	24 %	-	4,9
6.b	22	1	5 %	11	50 %	10	45 %	-	-	-	5,9
7.a	21	2	9 %	9	43 %	9	43 %	1	5 %	-	5,5
7.b	18	-	-	6	33 %	9	50 %	3	17 %	-	4,8
8.a	17	1	6 %	11	65 %	5	29 %	-	-	-	6,5
8.b	16	1	6,3 %	7	43,8 %	8	50 %	-	-	-	5,4
9.a	19	-	-	5	26 %	12	63 %	2	10 %	-	4,8
9.b	18	3	17 %	5	28 %	9	50 %	-	-	1(6%)	5,6
<b>Kopā pamatskolā</b>	<b>170</b>	<b>9</b>	<b>5,3 %</b>	<b>76</b>	<b>44,7 %</b>	<b>73</b>	<b>43,0 %</b>	<b>11</b>	<b>6,5 %</b>	<b>1</b>	<b>5,5</b>

**2009./2010.mācību gada 1.semestra mācību rezultāti krievu valodā pamatskolā**

Klase	Sk. skaits	Augsts (10; 9)		Optimāls (8; 7; 6)		Viduvējs (5; 4)		Vājš (3; 2; 1)		n/v	Vid. atzīme
		skaits	%	skaits	%	skaits	%	skaits	%		
6.a	17	1	5,9 %	13	76,5 %	1	5,9 %	2	11,8 %	-	6,5
6.b	22	1	4,5 %	18	81,8 %	3	13,6 %	-	-	-	7,0
7.a	21	1	5 %	14	67 %	6	28 %	-	-	-	6,4
7.b	18	1	6 %	12	61 %	5	28 %	-	-	-	6,5
8.a	17	3	17,6 %	12	70,6 %	2	11,8 %	-	-	-	6,4
8.b	16	1	6,3 %	10	62,5 %	5	31,3 %	-	-	-	6,2
9.a	19	1	5 %	10	52 %	7	37 %	1	5 %	-	5,7
9.b	18	-	-	7	39 %	10	55 %	-	-	1	5,7
<b>Vidēji pamatskolā</b>	<b>148</b>	<b>9</b>	<b>6,1 %</b>	<b>96</b>	<b>64,9 %</b>	<b>39</b>	<b>26,4 %</b>	<b>3</b>	<b>2,0 %</b>	<b>1</b>	<b>6,3</b>

### 2008./2009.mācību gada mācību rezultāti matemātikā pamatskolā

Klase	Sk. skaits	Augsts(9, 10)		Optimāls (6, 7, 8)		Viduvējs(4, 5)		Vājš(1, 2, 3)		n/v	Vid. atzīme
		skaits	%	skaits	%	skaits	%	skaits	%		
5.	22	2	9 %	10	46 %	8	36 %	2	9 %	-	5,95
6.a	17	-	-	2	11,8 %	9	52,9 %	6	35,3 %		4,0
6.b	22	1	5 %	11	50 %	8	36 %	2	9 %	-	5,68
7.a	21	2	9,5 %	7	33,3 %	9	42,9 %	3	14,3 %	-	5,24
7.b	18	-	-	3	16,7 %	14	77,7 %	1	5,6 %	-	4,56
8.a	17	2	12 %	11	65 %	4	23 %	-	-	-	6,76
8.b	16	-	-	8	50 %	7	44 %	1	6 %	-	5,56
9.a	19	-	-	5	26,3 %	7	36,8 %	7	36,8 %	-	4,16
9.b	18	-	-	4	22,2 %	11	61,1 %	2	11,1 %	1	4,44
<b>Kopā pamatskolā</b>	<b>170</b>	<b>7</b>	<b>4,1 %</b>	<b>61</b>	<b>35,9 %</b>	<b>77</b>	<b>45,3 %</b>	<b>24</b>	<b>14,1 %</b>	<b>1</b>	<b>5,15</b>

**2009./2010..mācību gada 1.semestra mācību rezultāti informātikā pamatskolā**

Klase	Sk. skaits	Augsts(9, 10)		Optimāls (6, 7, 8)		viduvējs(4, 5)		Vājš(1, 2, 3)		n/v	Vid. atzīme
		skaits	%	skaits	%	skaits	%	skaits	%		
5.	22	1	4,6 %	19	86,4 %	2	9,0 %	-	-	-	6,8
6.a	17	1	6 %	10	59 %	5	29,5 %	1	6 %	-	6,24
6.b	21	3	14 %	13	62 %	5	24 %	-	-	-	6,57
7.a	21	4	19,0 %	13	62,0 %	3	14,3 %	1	4,7 %	-	6,9
7.b	18	1	5,6 %	11	61,1 %	6	33,3 %	-	-	-	6,4
<i>Kopā pamatskolā</i>	<b>99</b>	<b>10</b>	<b>10,1 %</b>	<b>66</b>	<b>66,7 %</b>	<b>21</b>	<b>21,2 %</b>	<b>2</b>	<b>2 %</b>	-	<b>6,6</b>

**2009./2010.mācību gada 1.semestra mācību rezultāti ķīmija pamatskolā**

Klase	Sk. skaits	Augsts (10; 9)		Optimāls (8; 7; 6)		Viduvējs (5; 4)		Vājš (3; 2; 1)		n/v	Vid. atzīme
		skaits	%	skaits	%	skaits	%	skaits	%		
8.a	17	1	5,9 %	16	94,1 %	-	-	-	-	-	7,4
8.b	16	-	-	9	56,3 %	7	43,8 %	-	-	-	5,8
9.a	19	1	5,3 %	5	26,3 %	13	68,4 %	-	-	-	5,1
9.b	18	-	-	9	50 %	8	44,4 %	-	-	1	5,2
<i>Vidēji pamatskolā</i>	<b>70</b>	<b>2</b>	<b>2,9 %</b>	<b>39</b>	<b>55,7 %</b>	<b>28</b>	<b>40,0 %</b>			<b>1</b>	<b>5,9</b>

**2009./2010.mācību gada 1.semestra mācību rezultāti bioloģija pamatskolā**

Klase	Sk. skaits	Augsts (10; 9)		Optimāls (8; 7; 6)		Viduvējs (5; 4)		Vājš (3; 2; 1)		n/v	Vid. atzīme
		skaits	%	skaits	%	skaits	%	skaits	%		
7.a	21	2	10 %	10	48 %	9	42 %	-	-	-	5,7
7.b	18	-	-	9	50 %	9	50 %	-	-	-	5,4
8.a	17	-	-	14	82,4 %	3	17,6 %	-	-	-	6,6
8.b	16	-	-	9	56,3 %	7	43,8 %	-	-	-	5,8
9.a	19	-	-	7	36,8 %	12	63,2 %	-	-	-	5,3
9.b	18	-	-	7	38,9 %	10	55,6 %	-	-	1	4,9
<i>Vidēji pamatskolā</i>	<i>109</i>	<i>2</i>	<i>1,8 %</i>	<i>56</i>	<i>51,4 %</i>	<i>50</i>	<i>46,8 %</i>	<i>-</i>	<i>-</i>	<i>1</i>	<i>5,6</i>

**2009./2010.mācību gada 1.semestra mācību rezultāti ģeogrāfijā pamatskolā**

Klase	Sk. skaits	Augsts (10; 9)		Optimāls (8; 7; 6)		Viduvējs (5; 4)		Vājš (3; 2; 1)		n/v	Vid. atzīme
		skaits	%	skaits	%	skaits	%	skaits	%		
7.a	21	2	10 %	12	57 %	7	33 %	-	-	-	6,3
7.b	18	-	-	9	50 %	9	50 %	-	-	-	5,6
8.a	17	3	18 %	11	65 %	3	17 %	-	-	-	7,4
8.b	16	1	6 %	10	63 %	5	31 %	-	-	-	6,1
9.a	19	3	16 %	11	58 %	5	26 %	-	-	-	6,4
9.b	18	-	-	13	72 %	4	22 %	-	-	1	5,9
<i>Vidēji pamatskolā</i>	<i>109</i>	<i>9</i>	<i>8,3 %</i>	<i>66</i>	<i>60,6 %</i>	<i>33</i>	<i>30,3 %</i>	<i>-</i>	<i>-</i>	<i>1</i>	<i>6,3</i>

**2009./2010.mācību gada 1.pusgada mācību rezultāti fizikā pamatskolā**

Klase	Sk. skaits	Augsts (10; 9)		Optimāls (8; 7; 6)		Viduvējs (5; 4)		Vājš (3; 2; 1)		n/v	Vid. atzīme
		skaits	%	skaits	%	skaits	%	skaits	%		
8.a	17	2	12 %	10	59 %	3	18 %	2	12 %	-	6,35
8.b	16	-	-	2	13 %	9	56 %	5	31 %	-	4,19
9.a	19	1	5 %	4	21 %	10	53 %	4	21 %	-	4,84
9.b	18	1	6 %	3	17 %	10	56 %	4	22 %	-	4,56
<b><i>Vidēji pamatskolā</i></b>	<b>70</b>	<b>4</b>	<b>5,71 %</b>	<b>19</b>	<b>27,14 %</b>	<b>32</b>	<b>45,71 %</b>	<b>15</b>	<b>21,43 %</b>	<b>-</b>	<b>5,0</b>

**2009./2010.mācību gada 1.semestra mācību rezultāti Latvijas un pasaules vēsturē pamatskolā**

Klase	Sk. skaits	Augsts (10; 9)		Optimāls (8; 7; 6)		Viduvējs (5; 4)		Vājš (3; 2; 1)		n/v	Vid. atzīme
		skaits	%	skaits	%	skaits	%	skaits	%		
6.a	17	-	-	8	47 %	7	41 %	2	12 %	-	5,29
6.b	22	-	-	16	73 %	6	27 %	-	-	-	5,7
7.a	21	-	-	13	62,5 %	6	28,5 %	2	9,5 %	-	5,7
7.b	18	-	-	9	50 %	6	33 %	3	17 %	-	5,0
8.a	17	-	-	14	82 %	3	18 %	-	-	-	7,0
8.b	16	-	-	10	62,5 %	6	37,5 %	-	-	-	6,1
9.a	19	-	-	11	58 %	8	42 %	-	-		5,6
9.b	18	-	-	16	89 %	1	6 %	-	-	1	5,9
<i>Kopā pamatskolā</i>	<i>148</i>	<i>-</i>	<i>-</i>	<i>97</i>	<i>65,5 %</i>	<i>42</i>	<i>28,4 %</i>	<i>7</i>	<i>4,7 %</i>	<i>1</i>	<i>5,8</i>

**2009./2010.mācību gada 1.semestra mācību rezultāti mājturībā un tehnoloģijās pamatskolā  
(zēniem)**

Klase	Sk. skaits	Augsts (10; 9)		Optimāls (8; 7; 6)		Viduvējs (5; 4)		Vājš (3; 2; 1)		n/v	Vid. atzīme	
		skaits	%	skaits	%	skaits	%	skaits	%			
5.	11	-	-	10	90 %	1	10 %	-	-			6,0
6.a	8	-	-	1	12,5 %	5	62,5 %	2	25 %			4,1
6.b	13	-	-	10	76 %	3	23 %	-	-			6,4
7.a	12	-	-	5	41 %	6	50 %	1	8,3 %			5,1
7.b	8	-	-	1	12,5 %	6	75 %	1	12,5%			4,5
8.a	9	-	-	6	66,6 %	3	33,3 %	-	-			6,3
8.b	12	-	-	7	58 %	4	33 %	1	8 %			5,5
9.a	11	-	-	9	82 %	2	18 %	-	-			6,2
9.b	11	-	-	9	82 %	1	9 %	-	-	1		7,0
<b>Kopā pamatskolā</b>	<b>95</b>	<b>-</b>	<b>-</b>	<b>58</b>	<b>61 %</b>	<b>31</b>	<b>32,6 %</b>	<b>5</b>	<b>5,3 %</b>	<b>1</b>		<b>5,7</b>

**2009./2010.mācību gada 1.semestra mācību rezultāti mājturībā un tehnoloģijās pamatskolā  
(meitenēm)**

Klase	Sk. skaits	Augsts (10; 9)		Optimāls (8; 7; 6)		Viduvējs (5; 4)		Vājš (3; 2; 1)		n/v
		skaits	%	skaits	%	skaits	%	skaits	%	
5.	11	8	72%	3	28 %	-	-	-	-	-
6.a	9	2	22 %	6	66 %	1	12 %	-	-	-
6.b	9	6	67 %	3	33 %	-	-	-	-	-
7.a	9	3	66 %	6	34 %	-	-	-	-	-
7.b	10	3	30 %	5	50 %	2	20 %	-	-	-
8.a	8	4	50 %	4	50 %	-	-	-	-	-
8.b	4	3	75 %	1	25 %	-	-	-	-	-
9.a	8	3	38 %	5	62 %	-	-	-	-	-
9.b	7	4	55 %	3	45 %	-	-	-	-	-
<b>Kopā pamatskolā</b>	<b>75</b>	<b>36</b>	<b>48,0 %</b>	<b>36</b>	<b>48,0 %</b>	<b>3</b>	<b>4,0 %</b>			

**2009./2010.mācību gada 1.semestra mācību rezultāti soc. zinībās pamatskolā**

Klase	Sk. skaits	Augsts (10; 9)		Optimāls (8; 7; 6)		Viduvējs (5; 4)		Vājš (3; 2; 1)		n/v	Vid. atzīme
		skaits	%	skaits	%	skaits	%	skaits	%		
5.	22	4	18 %	14	64 %	4	18 %	-	-	-	6,6
6.a	17	2	12 %	12	70 %	3	18 %	-	-	-	6,6
6.b	22	3	13,5 %	16	73 %	3	13,5 %	-	-	-	6,9
7.a	21	12	57 %	6	29 %	3	14 %	-	-	-	8,2
7.b	18	4	22 %	10	56 %	4	22 %	-	-	-	7,1
8.a	17	-	-	16	94 %	1	6 %	-	-	-	7,0
8.b	16	-	-	12	75 %	4	25 %	-	-	-	6,2
9.a	19	1	5,3 %	15	78,9 %	3	15,8 %	-	-	-	6,9
9.b	18	-	-	13	72,2 %	4	22,2 %	1	5,6 %	-	6,3
<b>Kopā pamatskolā</b>	<b>170</b>	<b>26</b>	<b>15,3 %</b>	<b>114</b>	<b>67,1 %</b>	<b>29</b>	<b>17,1 %</b>	<b>1</b>	<b>0,6 %</b>	<b>-</b>	<b>6,87</b>

**2009./2010.mācību gada 1.semestra mācību rezultāti literatūrā pamatskolā**

Klase	Sk. skaits	Augsts (10; 9)		Optimāls (8; 7; 6)		Viduvējs (5; 4)		Vājš (3; 2; 1)		n/v	Vid. atzīme
		skaits	%	skaits	%	skaits	%	skaits	%		
5.	22	2	9 %	15	68 %	4	18 %	1	5 %	-	6,8
6.a	17	1	6 %	7	41 %	5	29 %	4	24 %	-	5,0
6.b	22	1	5 %	13	76 %	8	36 %	-	-	-	6,2
7.a	21	2	11 %	12	57 %	4	19 %	3	14 %	-	6,1
7.b	18	-	-	12	67 %	4	22 %	2	11 %	-	5,7
8.a	17	2	12 %	10	58 %	5	29 %	-	-	-	6,4
8.b	16	-	-	11	69 %	4	25 %	1	6 %	-	5,9
9.a	19	-	-	5	26 %	14	73 %	-	-	-	5,0
9.b	18	-	-	8	44 %	8	44 %	1	6 %	1	5,3
<b><i>Vidēji pamatskolā</i></b>	<b>170</b>	<b>8</b>	<b>4,7 %</b>	<b>93</b>	<b>54,7 %</b>	<b>56</b>	<b>33,0 %</b>	<b>12</b>	<b>7,1 %</b>	<b>1</b>	<b>5,8</b>

**2009./2010.mācību gada 1.semestra mācību rezultāti angļu valodā pamatskolā**

Klase	Sk. skaits	Augsts (10; 9)		Optimāls (8; 7; 6)		Viduvējs (5; 4)		Vājš (3; 2; 1)		n/v	Vid. atzīme
		skaits	%	skaits	%	skaits	%	skaits	%		
5.	22	2	9,1 %	15	68,2 %	4	18,2 %	1	4,5 %	-	6,6
6.a	17	1	5,8 %	8	47,0 %	8	47,0 %	-	-	-	6,0
6.b	22	2	9 %	14	63,6 %	5	22,7 %	1	4,5 %	-	6,4
7.a	21	2	9,5 %	16	76,2 %	2	9,5 %	1	4,8 %	-	6,8
7.b	18	-	-	12	66,7 %	5	27,8 %	1	5,6 %	-	6,0
8.a	17	3	17,6 %	12	70,6 %	2	11,8 %	-	-	-	7,1
8.b	16	-	-	12	75,0 %	4	25 %	-	-	-	6,1
9.a	19	-	-	10	52,6 %	7	36,8 %	2	10,5 %	-	5,5
9.b	18	-	-	9	50 %	9	50 %	-	-	-	5,5
<i>Vidēji pamatskolā</i>	<i>170</i>	<i>10</i>	<i>6,9 %</i>	<i>108</i>	<i>63,5 %</i>	<i>46</i>	<i>27,1 %</i>	<i>6</i>	<i>3,5 %</i>	<i>-</i>	<i>6,2</i>

**2009./2010.mācību gada 1. semestra mācību rezultāti mūzikā pamatskolā**

Klase	Sk. skaits	Augsts (10; 9)		Optimāls (8; 7; 6)		Viduvējs (5; 4)		Vājš (3; 2; 1)		n/v	Vid. atzīme
		skaits	%	skaits	%	skaits	%	skaits	%		
5.a	22	5	22,7 %	16	68,2 %	1	9,1 %	-	-	-	7,5
6.a	17	3	17,6 %	10	58,8 %	4	23,5 %	-	-	-	6,8
6.b	22	7	31,8 %	13	59,1 %	2	9,1 %	-	-	-	7,5
7.a	21	3	14,3 %	14	66,7 %	3	14,3 %	1	4,8 %	-	6,5
7.b	18	4	22,2 %	10	55,6 %	2	11,1 %	1	5,5 %	1	6,8
8.a	17	8	47,1 %	7	41,2 %	2	11,8 %	-	-	-	7,8
8.b	16	1	6,3 %	8	50 %	6	37,5 %	1	6,3 %	-	5,8
9.a	19	2	10,5 %	15	78,9 %	2	10,5 %	-	-	-	7,1
9.b	18	2	11,1 %	15	83,3 %	-	-	1	5,6 %	-	6,9
<i>Vidēji pamatskolā</i>	<i>170</i>	<i>35</i>	<i>20,6 %</i>	<i>108</i>	<i>63,5 %</i>	<i>22</i>	<i>12,9 %</i>	<i>4</i>	<i>2,4 %</i>	<i>1</i>	<i>6,97</i>

**2009./2010.m.g.mācību gada 1.semestra mācību rezultāti dabaszinībās pamatskolā**

Klase	Sk. skaits	Augsts (10; 9)		Optimāls (8; 7; 6)		Viduvējs (5; 4)		Vājš (3; 2; 1)		n/v	Vid. atzīme
		skaits	%	skaits	%	skaits	%	skaits	%		
5.	22	4	18 %	15	68 %	3	14 %	-	-	-	7,4
6.a	17	1	6 %	10	59 %	6	35 %	-	-	-	6,2
6.b	22	5	23 %	10	45 %	7	32 %	-	-	-	6,6
<i>Vidēji pamatskolā</i>	<i>61</i>	<i>10</i>	<i>16,4 %</i>	<i>35</i>	<i>57,4 %</i>	<i>16</i>	<i>26,2 %</i>	-	-	-	<i>6,7</i>

**2009./2010.mācību gada 1. semestra mācību rezultāti vizuālajā mākslā pamatskolā**

Klase	Sk. skaits	Augsts (10; 9)		Optimāls (8; 7; 6)		Viduvējs (5; 4)		Vājš (3; 2; 1)		n/v	Vid. atzīme
		skaits	%	skaits	%	skaits	%	skaits	%		
5.a	22	13	59,1 %	9	40,9 %	-	-	-	-	-	8,4
6.a	17	4	23,5 %	9	52,9 %	3	17,6 %	1	5,9 %	-	6,9
6.b	22	11	50 %	10	45,5 %	1	4,5 %	-	-	-	8,2
7.a	21	9	43 %	11	52 %	1	5 %	-	-	-	8,4
7.b	18	6	33 %	11	61 %	-	-	1	6 %	-	7,3
8.a	17	6	35 %	11	65 %	-	-	-	-	-	8,6
8.b	16	6	35 %	11	65 %	-	-	-	-	-	7,8
9.a	19	8	42,1 %	8	42,1 %	3	15,8 %	-	-	-	7,8
9.b	18	10	58,8 %	6	35,3 %	-	-	1	5,8 %	-	7,9
<b><i>Vidēji pamatskolā</i></b>	<b>170</b>	<b>73</b>	<b>42,9 %</b>	<b>86</b>	<b>50,6 %</b>	<b>8</b>	<b>4,7 %</b>	<b>3</b>	<b>1,8 %</b>	<b>-</b>	<b>7,9</b>